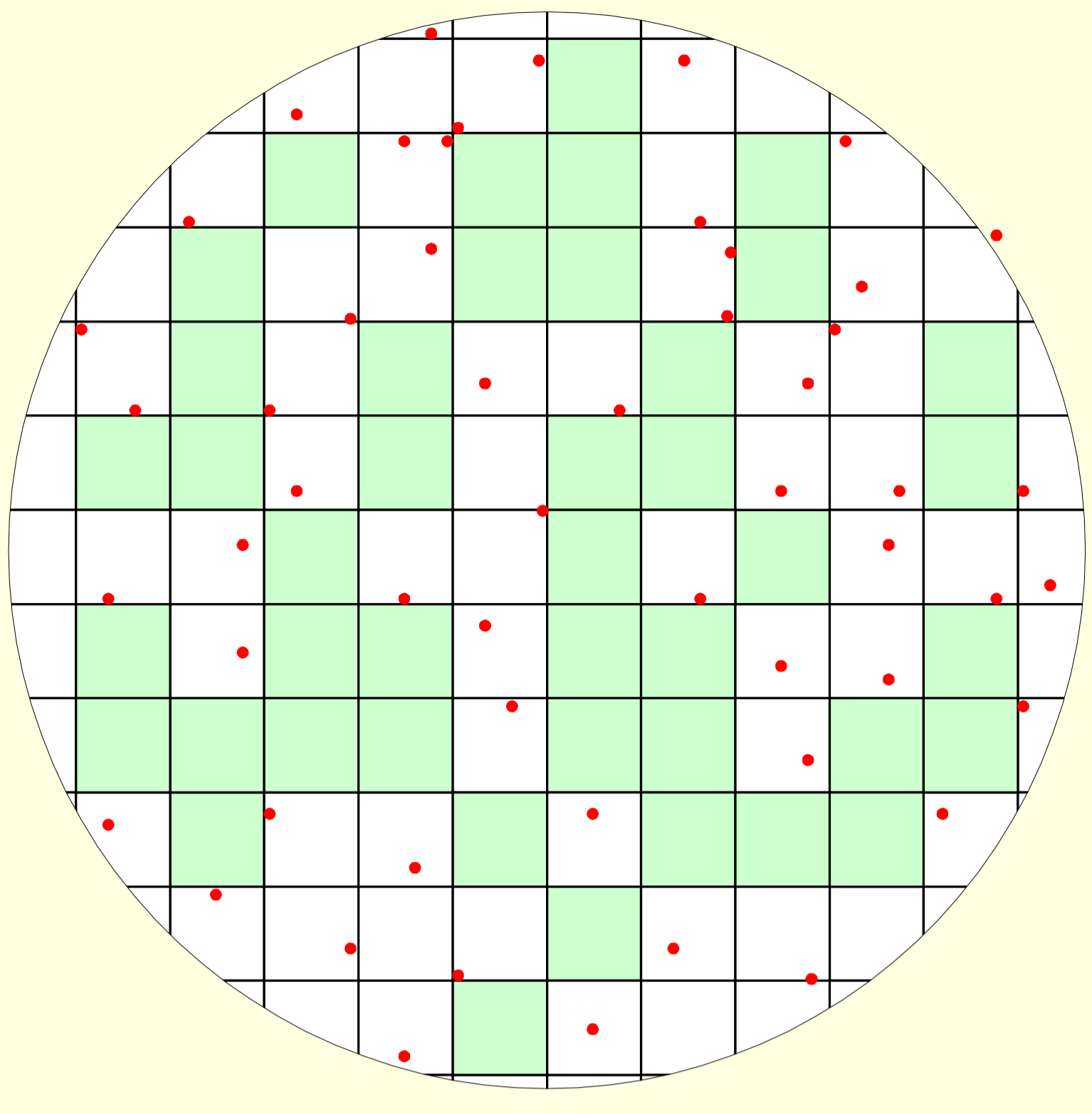


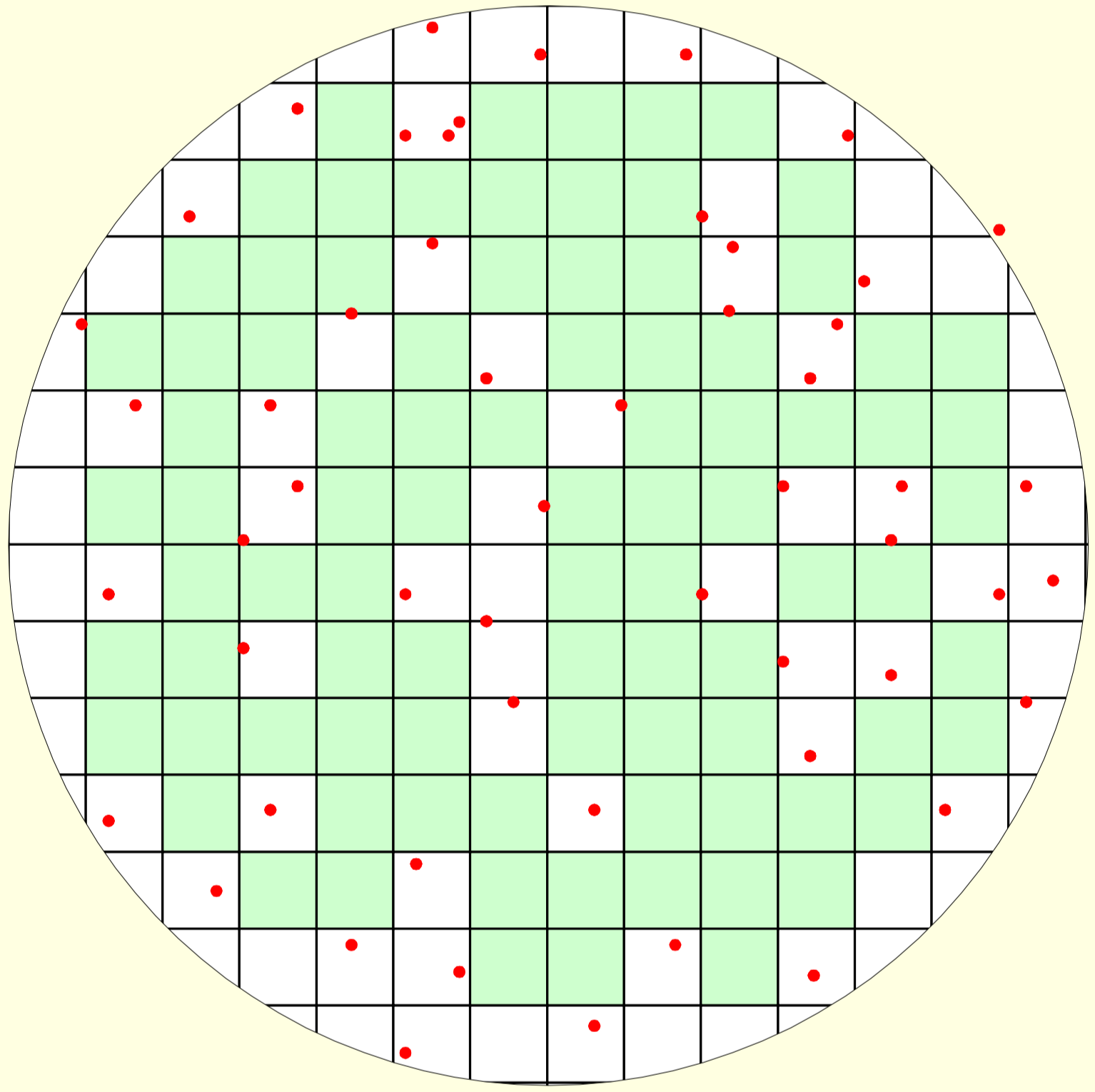
チップのダイサイズと歩留まり

ダイが大きくなるにつれて歩留まりが低下、1枚のウエーハで製造できるチップ個数が激減する

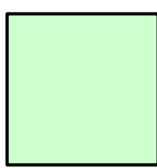
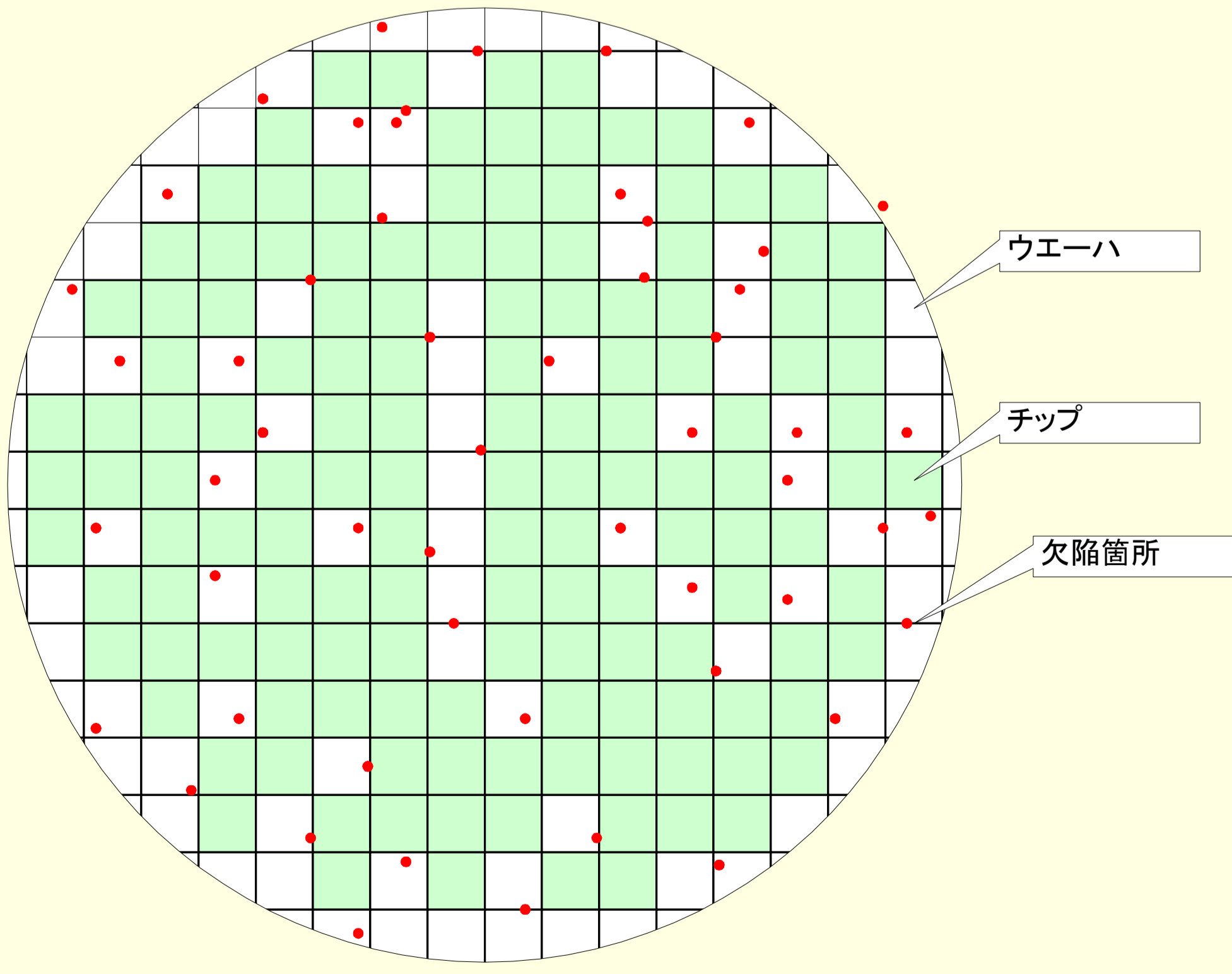
ダイが300mm<sup>2</sup>の場合



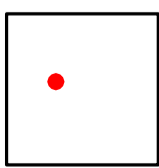
ダイが200mm<sup>2</sup>の場合



ダイが140mm<sup>2</sup>の場合



製品として出荷できる良好なダイ



不良箇所があり出荷できないダイ